



COMMUNIQUE DE PRESSE

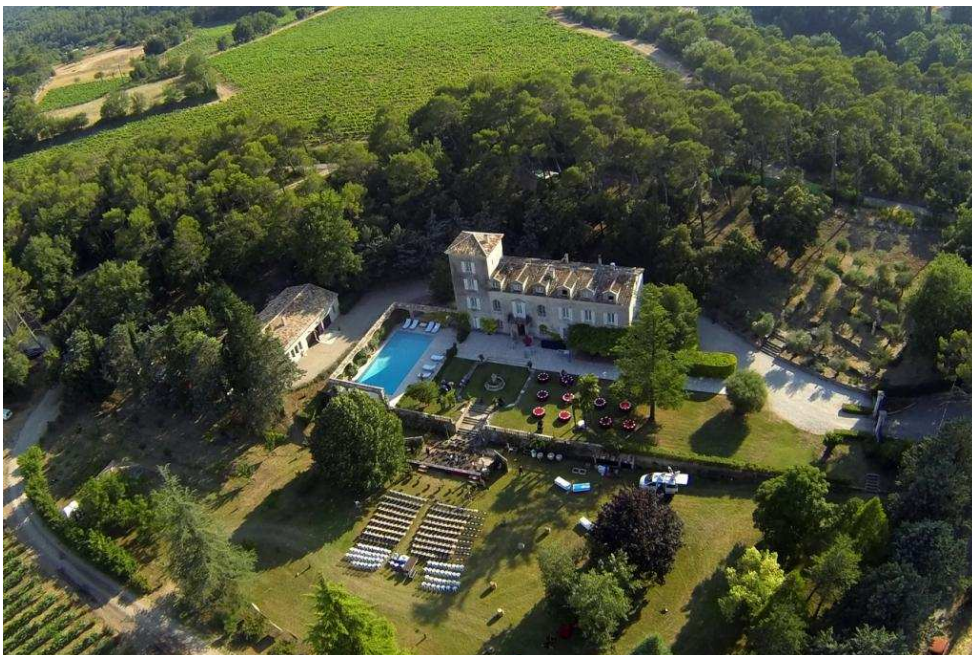
9° EDITION DU FESTIVAL VOIX EN VIGNE

Événement musical de Château Roubine, l'édition 2017 de « Voix en Vigne », sera concentrée sur une seule et unique soirée d'exception le **samedi 1er juillet 2017**.

Depuis sa création **Voix en Vigne** s'est imposé comme le rendez-vous culturel et musical de premier plan dans le paysage Varois. Fidèle à sa réputation d'excellence **Château Roubine a réuni des artistes exceptionnels** pour cette **9^{ème} édition**.

Au service des plus beaux airs intemporels du répertoire classique, cette véritable soirée de gala en plein air au pied du Château sera présentée par la très talentueuse **Eve Ruggieri**, une invitée de marque, qui saura nous plonger dans l'onirisme historique musical et féminin avec sa merveilleuse voix de conteuse.

Autour d'un plateau artistique choisi, **Eve Ruggieri** nous invitera à voyager au cœur de l'Histoire de la féminité musicale avec des références qui donneront à entendre les riches heures de notre patrimoine lyrique comme **La Comtesse du Barry, Marie d'Agoult, Cléopâtre, Marie-Antoinette, Georges Sand**. Le temps d'une soirée hors du temps, soulevons les jupons de l'Histoire !



CHATEAU ROUBINE
- CRU CLASSÉ -

PROGRAMME

SAMEDI 1ER JUILLET 2017

21H00

CONCERT HOMMAGE AUX GRANDES EGÉRIES

"LA MUSIQUE EN JUPONS"

CARTE BLANCHE À EVE RUGGIERI

« Ce soir, je vous propose un voyage dans le monde de la musique féminine... Egéries du monde musical et lyrique, muses de célèbres compositeurs, personnages des plus grands opéras, auteurs littéraires ou bien encore grandes figures historiques, autour des plus belles pages lyriques, je vous invite à soulever les jupons musicaux de l'Histoire ! » **Eve RUGGIERI**

Saurez-vous reconnaître quelle grande figure féminine se cache derrière chacune de ces œuvres... ?

EN SOLO....

Mozart, *Don Giovanni*, Air du Champagne, « Fin ch'han dal vino »
Mozart, *Don Giovanni*, Air de Leporello dit du Catalogue, « Madamina, il catalogue »
Offenbach, *Les contes d'Hoffmann*, Air de Dappertutto, « Scintille diamant »
Mozart, *Die Zauberflöte*, Air de Pamina, « Achichfühl's »
Gounod, *Faust*, Air de Marguerite, « Ah ! je ris de me voir si belle »
Haendel, *Jules César*, Air de Cleopatra, « Piangerò la sorte mia »
Händel, *Rinaldo*, « Lasciach'io pianga »
Offenbach, *La Belle Hélène*, Air d'Hélène, « Amours divins »
Offenbach, *La Périchole*, « Tu n'es pas beau tu n'es pas riche »

.... EN DUO ...

Donizetti, *L'Elixir d'amour*, Duo Adina/Dulcamara
Mozart, *Les Noces de Figaro*, Duo la Contessa /Suzanna, « Sull Aria »
Mozart, *La Clémence de Titus*, « Ah Perdona al primo affetto »
Mozart, *Les Noces de Figaro*, Duo le Comte/Suzanna, « Crudel perche »
Mozart, *Don Giovanni*, Duo Zerlina / Don Giovanni, « Là ci darem la mano »

.... EN TRIO

Mozart, *Così fan tutte*, Trio « Soave si al vento »
Offenbach, *Les contes d'Hoffmann*, Barcarolle « Belle nuit »

Eve RUGGIERI, Conteuse, Présentatrice Radio Classique

Plateau artistique :

Raquel CAMARINHA, Soprano

Nicolas CAVALIER, Baryton

Delphine HAIDAN, Mezzo-soprano

François CHAPLIN, Piano

Exposition des œuvres spectaculaires de l'artiste BRETEAU, peintre, sculpteur et créateur officiel de la NASA, dans le parc du château



CHATEAU ROUBINE
- CRU CLASSÉ -

BIOGRAPHIES

EVE RUGGIERI *CONTEUSE*



Eve Ruggieri est élevée à Limoges puis à Nice dans une famille de musiciens professionnels. Son père, Lucien Henrot, était contrebassiste, sa mère violoniste. Elle obtient un premier prix de piano au conservatoire de Nice. Elle a d'abord travaillé à France-Inter dans les années 1960 où elle est collaboratrice de Jacques Chancel pour l'émission Radioscopie, avant de se tourner également vers la télévision où elle anime en 1975 sur TF1 l'émission de 4 heures en direct *Le Regard des femmes*, dans laquelle elle reçoit des artistes comme Sonia Delaunay, Martha Argerich ou Gisèle Freund. À la radio, de 1979 à 1988, elle a animé sur France Inter son émission phare où, en direct tous les matins du lundi au vendredi, elle racontait la vie de personnages historiques célèbres, de Greta Garbo à Pou Yi en passant par Eva Perón, Maria Callas, Aimée du Buc de Rivery,

Ninon de Lenclos, Mata Hari, Sissi, Isadora Duncan, Charles Lindbergh, Charles Manson, Mazarin, etc. Depuis 2008, elle anime chaque matin à 9h sur Radio Classique sa chronique *Eve Ruggieri raconte...* qui nous emmène en musique dans l'univers des personnages les plus illustres de notre histoire.

RAQUEL CAMARINHA *SOPRANO*

Lauréate du CNSM de Paris, la critique la remarque pour son timbre frais et lumineux, ainsi que pour la finesse et l'intelligence de son jeu. On l'entend ainsi dans les plus grands théâtres français : quatre saisons consécutives au Théâtre du Châtelet dans des productions aussi variées que *Il Re pastore* (Mozart), *Orlando Paladino* (Haendel), *La Pietra del paragone* (Rossini) et *Carmen la Cubana* (d'après Bizet), aux Chorégies d'Orange, à l'Opéra Comique et à la Philharmonie de Paris. Elle se produit également à l'étranger (Allemagne, Espagne, Hongrie, Italie, Lituanie, Pays-Bas, Pologne, Portugal, Suisse), En concert, elle collabore avec des artistes prestigieux. Elle chante également sous la direction de David Allen Miller, Arie van Beek, Roberto Benzi, Jean-Claude Malgoire, Emilio Pomarico et Jean-Christophe Spinosi.. On la retrouve fréquemment à la télévision ainsi qu'à la radio en France (France 2, LCI, Arte, France Musique, Radio Classique, RFI) et au Portugal (RTP2, Antena 2). Parmi ses projets et engagements à venir, la jeune soprano sera Justine/Juliette dans *La Passion selon Sade* de Bussotti et fera ses débuts au Théâtre des Champs Elysées avec l'orchestre *Pelléas* sous la direction de Benjamin Levy. La saison prochaine, elle sera Belinda dans *Didon* et *Enée* de Purcell à Paris et en tournée en France.



DELPHINE HAIDAN *MEZZO-SOPRANO*

Titulaire d'une maîtrise de Musicologie à l'Université de la Sorbonne, d'un prix au Conservatoire National Supérieur de Musique de Paris et de nombreux prix dans des concours internationaux, Delphine Haidan intègre par la suite l'École d'Art Lyrique de l'Opéra National de Paris. Elle se produit aussi bien sur les scènes d'opéra qu'en récital et a été engagée dans de nombreuses productions telles que *Les Contes d'Hoffmann* (la Muse/Nicklausse) à Paris et Zurich, *La Damnation de Faust* (Marguerite) à Moscou et plus récemment *L'Enfant et les Sortilèges* (la Chatte, l'Ecureuil) à la Scala. Sa carrière l'a amené à chanter en France mais aussi à l'étranger (Festival de Glyndebourne, Musikverein et Konzerthaus de Vienne, Maestranza de Séville, London Royal Albert Hall...). Sa discographie comprend les enregistrements de

Die Zauberflöte au Festival d'Aix en Provence (Erato), *Carmen* chez DECA et Lakmé (direction Michel Plasson – Emi) au côté de Natalie Dessay. En projet : « *L'Enfant et les Sortilèges* » à Seattle.



BIOGRAPHIES

NICOLAS CAVALLIER *BARYTON-BASSE*

Diplômé de la Royal Academy of Music de Londres, Nicolas Cavallier fait ses débuts au Festival de Glyndebourne dans *Die Zauberflöte/Sarastro*. En 1998, il reçoit le Grand Prix de la Critique Française en tant que « Révélation Musicale de l'Année ». Interprète régulier des grands rôles mozartiens (*Don Giovanni*, *Leporello*, *Figaro*, *Don Alfonso*), il chante également *L'Elisir d'Amore/Dulcamara* à Liège, *Pelléas et Mélisande/Arkel* à La Fenice de Venise, le rôle titre de *Don Quichotte* à Avignon et Seattle, ainsi que du *Fliegende Holländer*, *Les Contes d'Hoffmann /4 Diables* à Marseille, Genève et Seattle, *La Cenerentola/Alidoro* à Bordeaux, *Le Comte Ory /Gouverneur*, *Mignon/Lothario*, *Carmen/Escamillo* à l'Opéra-Comique, *La Damnation de Faust/Méphistophélès* à Glasgow, *Thaïs* à Vienne, *Béatrice et Bénédicte* à Paris sous la baguette de Sir Colin Davis, *Hamlet/Claudius* à Marseille et Strasbourg, *Don Carlos/Philippe II* ainsi que *Le Roi Arthur/Merlin* à Strasbourg, *Mireille/Ramon* aux Chorégies d'Orange... Nicolas Cavallier fait ses débuts à La Scala de Milan en 2013 dans *Roméo et Juliette* de Berlioz. Depuis quelques années, il endosse le rôle de *Don Quichotte* créé par Jacques Brel dans la comédie musicale *L'Homme de la Mancha* mise en scène par JL Grinda. Tout au long de sa carrière, il collabore avec des chefs d'orchestre tels que Michel Plasson, MiunWhun Chung, Armin et Philippe Jordan, Marc Minkowski, etc. Parmi ses projets : *Dialogues des Carmélites* à la Monnaie de Bruxelles, au TCE et Opéra de Bologne, reprise du *Romeo et Juliette* de Sasha Walz à l'Opéra de Paris, *Faust* à St Etienne.



FRANÇOIS CHAPLIN *PIANISTE*

Après des études brillantes au CNSM de Paris, François Chaplin remporte les Prix Mozart et Robert Casadesus au Concours International de Cleveland. Ces distinctions marquent le point de départ d'une active et brillante carrière internationale. Il joue en soliste avec de nombreux orchestres, comme l'Orchestre National de Lille, l'Orchestre Philharmonique de Saint-Petersbourg, le Japan Philharmonic Orchestra, l'Ensemble Orchestral de Paris, l'Orchestre National de Lorraine, l'Orchestre Colonne, etc. Il participe régulièrement à de nombreux prestigieux festivals comme La Roque-d'Anthéron, les Rencontres internationales de Nohant (Chopin), le Festival international de Cervantino au Mexique, le Festival international de Yokohama au Japon, Les Flâneries Musicales de Reims, Piano en Valois, le Festival Chopin à Paris Bagatelle, etc. François Chaplin est aussi l'invité du Wigmore Hall à Londres, du Théâtre des Champs-Élysées à Paris, de la Philharmonie de Saint-Petersbourg, Art Gallery de Washington (USA), etc. Son enregistrement de l'intégrale de l'oeuvre pour piano de Debussy a été unanimement salué par la critique en France (Diapason d'Or, ffff de Télérama) et à l'étranger (Award BBC Magazine/Londres). C'est avec l'intégrale des Nocturnes de Chopin (double CD Zig-Zag Territoires/Harmonia Mundi) en mars 2010, (récompensé d'un ffff de Télérama) et labellisé « Chopin 2010 en France » que François Chaplin a fêté le bicentenaire de la naissance du compositeur polonais. Son prochain album très attendu est consacré à Mozart et ses splendides 23^{ème} et 24^{ème} concertos, avec l'orchestre de Besançon Franche-Comté, dirigé par le fin chef Mozartien Jean-François Verdier. Ce disque paraîtra chez Aparte/Harmonia Mundi en octobre prochain. En mars 2015, le pianiste français a enregistré l'intégrale des Impromptus de F.Schubert chez Aparte/HM (auréolé d'un ffff de Télérama, d'un 4 étoiles dans Classica et salué également en Allemagne).



BIOGRAPHIES

VALÉRIE ROUSSELLE *PROPRIÉTAIRE DE CHÂTEAU ROUBINE - CRU CLASSÉ*



Diplômée de l'Ecole Hôtelière de Lausanne, Valérie Rousselle intègre en 1986 le Groupe Barrière au sein du NORMANDY HOTEL de Deauville en relation clientèle, puis en 1987 l'HOTEL ROYAL de Deauville en tant qu'attachée de direction et chargée du personnel. C'est en 1994 que Valérie Rousselle se prend de passion pour le domaine de renom CHATEAU ROUBINE – Cru Classé des Côtes de Provence. Depuis plus de 20 ans, s'écrit l'une des plus belles pages de l'histoire de ce domaine. En 2016, ayant toujours la volonté de développer et d'étendre la gamme de ses vins, c'est après un véritable coup de cœur pour le Château Sainte Béatrice, que cette native de Saint Tropez a choisi ce joyau de 50 hectares en Côtes de Provence pour écrire un nouveau chapitre et pour poursuivre ses rêves de vigneronne passionnée par ses terres. C'est la même année, qu'après 7 ans de recherches, Valérie Rousselle, marquée par sa première expérience en thalassothérapie au sein du groupe Barrière, lance, aux côtés de son amie Cécile Destaing, docteur en pharmacie, sa première gamme de cosmétique alliant les vertus de la vigne aux bienfaits de la Méditerranée: Sens en Provence. A force de volonté, de persévérance, d'ardeur et entourée de professionnels de talent et d'expérience, elle reçoit plusieurs distinctions dont la Médaille d'Argent du

Tourisme, Chevalier de l'Ordre National du Mérite ou encore le prix de l'Excellence Française. Cet amour pour la viticulture la pousse à étendre ses horizons et à évoluer dans ce milieu, notamment en tant que Présidente du G.I.E des Crus Classés, Présidente d'honneur et fondatrice des Eléonores de Provence, Présidente du Cercle des Femmes de Vin de France et membre de l'Ordre des Dames de Vin et de la Table.

En grande passionnée d'Art lyrique, Valérie Rousselle ouvre chaque été les portes de son Château depuis maintenant 9 ans pour que mélomanes et œnophiles puissent partager un moment unique dans ce lieu chargé d'histoire.

BRETEAU *ARTISTE PEINTRE, SCULPTEUR ET CRÉATEUR OFFICIEL DE LA NASA*

Né à Paris en 1942, Patrice BRETEAU arrive en Floride le 19 août 1969 et devient résident américain. Artiste autodidacte, il se lance dans l'art pictural en créant des peintures à l'huile sur toile. Abandonnant rapidement les pinceaux et le style impressionniste de ses premières toiles en faveur de l'aérographe, acrylique et formes géométriques, BRETEAU exprime son rêve de se libérer de l'apesanteur, flux de gravité et s'ouvre vers l'infini. Le travail de BRETEAU est exprimé par le biais de mouvements et de couleurs, aussi bien sur la toile comme sur le métal. Au-delà des arts abstraits, il excelle de nouvelles valeurs, où la lumière joue un rôle prédominant et combine en harmonie avec les variations chromatiques, les lignes, ainsi qu'avec les formes. Peintre Officiel de la NASA, l'univers, l'espace, le cosmos, l'apesanteur sont autant de termes qui représentent l'esprit et l'ambiance des œuvres de BRETEAU. En jouant avec la lumière, les ombres, la couleur et la matière, BRETEAU nous fait voyager dans son univers, plein de quiétude et de légèreté.



INFORMATIONS PRATIQUES

- Concerts places assises
- Représentation en plein air (prévoir une petite laine)
- Parking dans le vignoble (prévoir une lampe de poche)
 - Heure d'arrivée conseillée : 20 h 30
- Emplacement libre (sauf réservations officielles)
- Signalisation de l'entrée du Festival par fléchage

TARIF CONCERT

Donnant droit à une entrée et une collation Provençale

35€

TARIF CONCERT & DÎNER VIP

*Donnant droit à une entrée et au dîner VIP à l'issu du concert dans le parc privé du Château**

95€

** ATTENTION : Places limitées*

ORGANISÉ PAR
CHATEAU ROUBINE

INFORMATIONS ET RÉSERVATIONS :

Marion CURTI : communication@chateauroubine.com

04 94 85 94 94

Brice LAFON – Directeur Artistique : brice.lafon@laposte.net

06 84 82 91 53



CHATEAU ROUBINE
- CRU CLASSÉ -